



Ceetec IP250 tööstuslik mudel – usaldusväärne ja suure jõudlusega

Ceetec tööstuslik värviautomaat on oma seeria suurim seade, kasutamiseks 365 päeva aastas. Ceetec tööstuslik mudel sobib saeveskitele, puitmajade tootjatele, ehituspuitmaterjali immutajatele ja paljudele teistele tööstuslikele puiduettevõtetele.

Ideaalne ettevõtetele, kelle aastane tootmiskaht on enam kui 500 000 meetrit puitmaterjali.

Seade sisaldab nii suunakontrolli kui ka sagedusmuundureid, mis juhivad nii harjade kui ka etteandmise kiirust.

Puitmaterjal jookseb masinast läbi horisontaalselt, seda abistab automaatne söötmissüsteem. Ceeteci tööstuslik mudel saavutab kõrge kvaliteedi tänu oma 12 pöörlevale individuaalselt häälestatavale harjale.

Masina tööpõhimõte on sama kui selle eelkäijatel, fookuses on lihtsus ja kvaliteet. Masin on suure jõudlusega, kuid vajab minimaalselt hooldust ja teenindust.

Mudel on saadaval erinevates mõõtmetes, täpsem info tabelist. Seadet on võimalik ehitada ja tarnida lähtudes kliendi vajadustest ja soovidest.

CEETECI TOOTEPROGRAMM



ROLL FORMER 



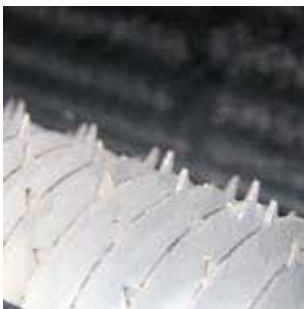
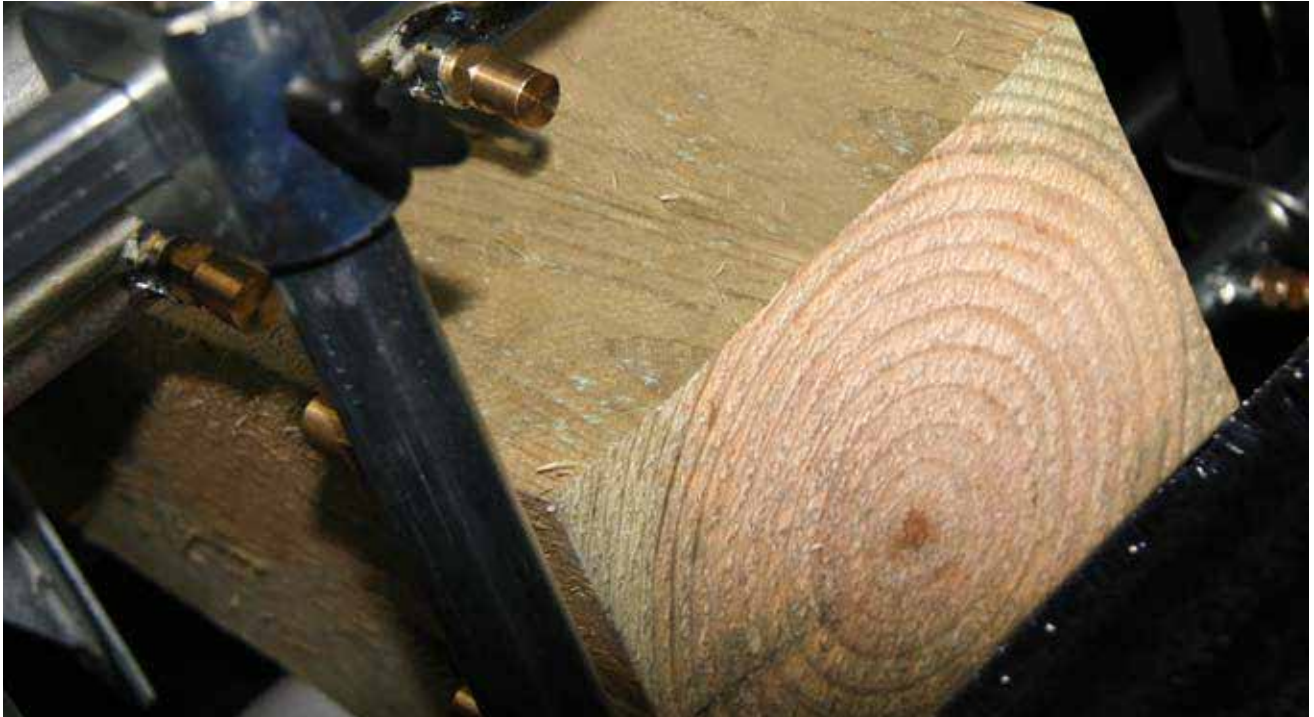
SANDING 



PAINT 









CNC 



Detaili laius mm	Detaili kõrgus 100 mm	Detaili kõrgus 250 mm	Detaili kõrgus 380 mm
250			
380			

Ceetec IP250 tööstusliku mudeli eelised

-  Mõeldud töötamiseks 365 päeva aastas
-  Seadmed on saadaval erinevas modifikatsioonis, mõeldud erineva kõrguse ja lausega puitmaterjalile
-  Ideaalne tootmisliinis koos lihvimisseadme ja kuivatiga
-  Automaatne sötmissüsteem on astmeliselt reguleeritav
-  Mõeldud värvima kiirusel kuni 100 meetrit minutis
-  Väike investering, kiire tasuvusaeg

Tootlikkus

Kuni 6000 meetrit tunnis

Viiमितletava detaili mõõdud

Sõltuvalt seadmest erinevad
- vt tabelit

Vooluvõrku ühendamine

3 x 400 V + PE IP klass 54
Võimsus: 2, 0 kW

Masina kaal

Ca 400 kg